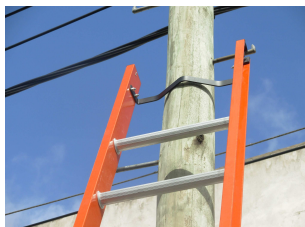


ESCALERA **SIMPLE DIELECTRICA** EMPLACADA

Serie **SD – 2 – 41** - Cap.de carga 136 Kg.-



APOYA POSTE CON CINTURON DE AMARRE
(OPCIONAL)

Peldaños Planos en D – DURALUMINIO
EMPLACADOS



Punteras alto impacto



Escuadras de Refuerzo Anti-Torsión

Zapatas antideslizantes
Porta zapata Alto impacto



ETIQUETAS DE SEGURIDAD

TABLA DIMENSIONAL

MODELO			TIPO 1A - CAPACIDAD DE CARGA 136 KG				
SD	2	41	SIMPLE 1 HOJA	TIPO-Fijacion	Nº Escalones	Long.Nominal	Long.Trabajo
SD	2	41-08	SIMPLE 1 HOJA	D -Emplacado	8	2,40	4,00
SD	2	41-10	SIMPLE 1 HOJA	D -Emplacado	10	3,00	4,60
SD	2	41-12	SIMPLE 1 HOJA	D -Emplacado	12	3,60	5,20
SD	2	41-13	SIMPLE 1 HOJA	D -Emplacado	13	3,90	5,50
SD	2	41-14	SIMPLE 1 HOJA	D -Emplacado	14	4,20	5,80
SD	2	41-16	SIMPLE 1 HOJA	D -Emplacado	16	4,80	6,40
SD	2	41-18	SIMPLE 1 HOJA	D -Emplacado	18	5,40	7,00
SD	2	41-20	SIMPLE 1 HOJA	D -Emplacado	20	6,00	7,60
SD	2	41-22	SIMPLE 1 HOJA	D -Emplacado	22	6,60	8,20